

Communiqué de presse

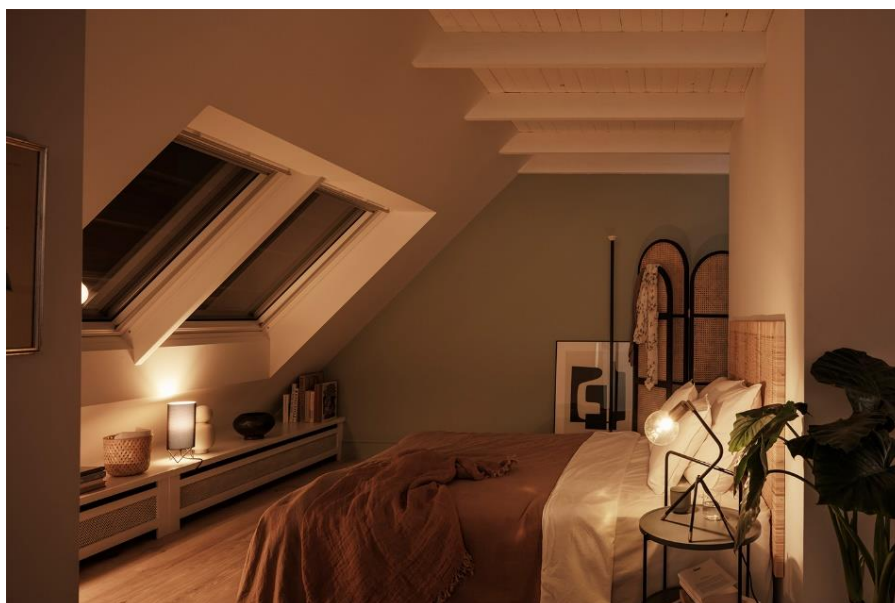
Des nuits reposantes sous le toit – même en été

Aarburg, 26 mai 2020 – Les pièces sous les toits en pente ont la réputation d'être particulièrement confortables, et cela est particulièrement vrai pour les chambres à coucher. Pour une nuit sous le toit réellement reposante, quelques points sont à considérer. Des facteurs tels que l'air frais, la température ambiante, la lumière et le volume sonore jouent un rôle important. Grâce à quelques conseils simples de VELUX sur le thème « Sommeil réparateur », plus rien ne s'oppose à une nuit paisible – même pendant les nuits d'été tropicales.

Bien tempérées

Selon les experts, la température idéale dans la chambre à coucher se situe environ entre 16 et 18° Celsius. Un toit et des fenêtres avec une bonne isolation thermique sont la condition de base pour éviter qu'il ne fasse trop chaud en été et trop froid en hiver. Il n'est pas toujours facile d'obtenir les températures agréables que l'on souhaite à l'intérieur, surtout pendant les chauds mois d'été. Dans cette situation, il est essentiel d'avoir les bons accessoires pour fenêtres. Des volets roulants extérieurs et des marquises de haute qualité peuvent à la fois bloquer les rayons du soleil et contrôler la pénétration de la lumière. On évite les pièces chaudes si les rayons du soleil n'atteignent pas du tout les vitres des fenêtres et ne les chauffent pas. Les volets roulants extérieurs VELUX retiennent jusqu'à 94 % de la chaleur, assurant ainsi des températures agréables avec une protection acoustique supplémentaire – un autre facteur important pour un sommeil reposant et profond. Mais les marquises VELUX ne sont pas non plus en reste quand il s'agit de protéger de la chaleur : la variante avec tissu maille permet une réduction de 74 % et la nouvelle avec tissu opaque jusqu'à 84 %.

Si les fenêtres et les produits de protection contre la chaleur sont déjà fermés pendant la journée, ils réduisent considérablement l'apport de chaleur par les fenêtres de toit. Les fenêtres ne doivent être ouvertes que le soir ou la nuit pour laisser entrer l'air frais. Grâce au système Smart Home VELUX Active, le refroidissement nocturne peut être automatisé. Par exemple, les fenêtres ne sont fermées qu'une fois que la température intérieure souhaitée a été atteinte. De plus, les détecteurs de pluie ferment automatiquement les fenêtres – de manière quasi imperceptible grâce au mode silencieux commutable.



Bien obscurcies

Outre un faible niveau de bruit et une température intérieure agréable, l'obscurité absolue est une condition préalable importante pour un sommeil réparateur et paisible. Aussi belles que soient les pièces inondées de lumière pendant la journée, très peu de gens souhaitent être réveillés par le soleil le matin. Les volets roulants extérieurs VELUX obscurcissent complètement la pièce à tout moment de la journée, même pour une sieste.

VELUX propose désormais la marquise opaque à énergie solaire avec fonction obscurcissante, qui combine dans un seul produit protection contre la chaleur et obscurcissement. La solution de protection contre la chaleur extérieure offre un grand confort d'utilisation grâce à une commande par simple pression sur un bouton. Des traverses en aluminium assurent une stabilité supplémentaire au tissu conçu de manière à résister aux intempéries.

Toutefois, ceux qui ne veulent pas se passer complètement de la lumière naturelle peuvent se rabattre sur la marquise de protection contre la chaleur éprouvée avec tissu maille de VELUX. Celle-ci réduit jusqu'à 74 % la chaleur entrant par la fenêtre tout en laissant pénétrer suffisamment de lumière naturelle.



Bien ventilées

L'air frais joue un rôle tout aussi important pour un sommeil réparateur. Par conséquent, avant de se coucher, il convient d'ouvrir les fenêtres en grand pour ventiler la pièce. « Tant que les températures extérieures permettent de rafraîchir la pièce le soir, il faut ventiler. Grâce au système Smart Home VELUX Active, la ventilation et le refroidissement nocturnes peuvent également être automatisés », souligne Etienne Wolf, Product Manager chez VELUX. Avec l'aide du contrôle de climat intérieur automatisé VELUX Active, l'objectif est de parvenir à un environnement de vie optimal. Le capteur de climat intérieur enregistre les conditions actuelles et ouvre les fenêtres pour ventiler en fonction des besoins. Via l'application, il est possible de définir des créneaux d'intervention et donc de renouvellement d'air par les fenêtres de toit. VELUX Active améliore ainsi le climat intérieur de manière proactive et contrôle intelligemment la ventilation. Cela garantit une qualité d'air optimale la journée et la nuit, et les personnes vivant sous les combles peuvent se faire réveiller naturellement par l'air frais et la lumière du soleil le matin.

Bien protégées

En été, les intrus tels que les moustiques ou autres insectes perturbent souvent le rythme de sommeil. Les moustiquaires empêchent les insectes d'entrer et permettent ainsi un sommeil tranquille et paisible sans avoir à chasser les nuisibles pendant la nuit.



Aperçu des produits VELUX

Produit	Avantages
Volets roulants extérieurs VELUX	Protection de jusqu'à 94 % contre la chaleur, obscurcissement, protection acoustique, très robuste
Marquissette de protection contre la chaleur VELUX avec tissu maille	Marquissette transparente à maille avec protection contre la chaleur jusqu'à 74 %, permet à la lumière naturelle de pénétrer
Marquissette de protection contre la chaleur VELUX avec tissu opaque	Tissu de marquissette solide et opaque, protection de jusqu'à 84 % contre la chaleur, avec effet d'obscurcissement et protection anti-regards

Vous trouverez de plus amples informations sur les produits de protection contre la chaleur VELUX sur velux.ch/protection-chaleur.

Vous trouverez des images dans le [newsroom](#).

Contact médias VELUX:

PRfact SA

Silvana Zollinger

Seefeldstrasse 229

8008 Zurich

Téléphone +41 43 322 01 10

velux@prfact.ch

A propos du groupe VELUX

En tant que principal fabricant au monde de fenêtres de toit et de systèmes de lanterneaux, VELUX est synonyme de lumière, d'air et de vision dans les combles, trois caractéristiques qui améliorent la vie dans des millions de maisons et d'appartements sur la planète entière. L'entreprise a été fondée en 1941 par Villum Kann Rasmussen avec une vision consistant à apporter davantage de lumière naturelle et d'air frais dans les maisons et donc à améliorer la qualité de vie dans les espaces d'habitation et de travail. La palette de produits VELUX englobe actuellement des solutions variées de fenêtres pour toits inclinés et plats, mais aussi des stores intérieurs visant à réguler la luminosité, des volets roulants extérieurs pour protéger le bâtiment de la chaleur, des solutions d'installation ainsi que des systèmes de commande intelligents.

A l'international, le Groupe VELUX, avec plus de 10 000 collaborateurs ainsi que des sites de production dans 11 pays et des sociétés commerciales dans plus de 40 pays, figure parmi les plus importants fabricants de matériaux de construction au monde. En Suisse, VELUX emploie environ 85 personnes. www.velux.ch
