

Communiqué de presse

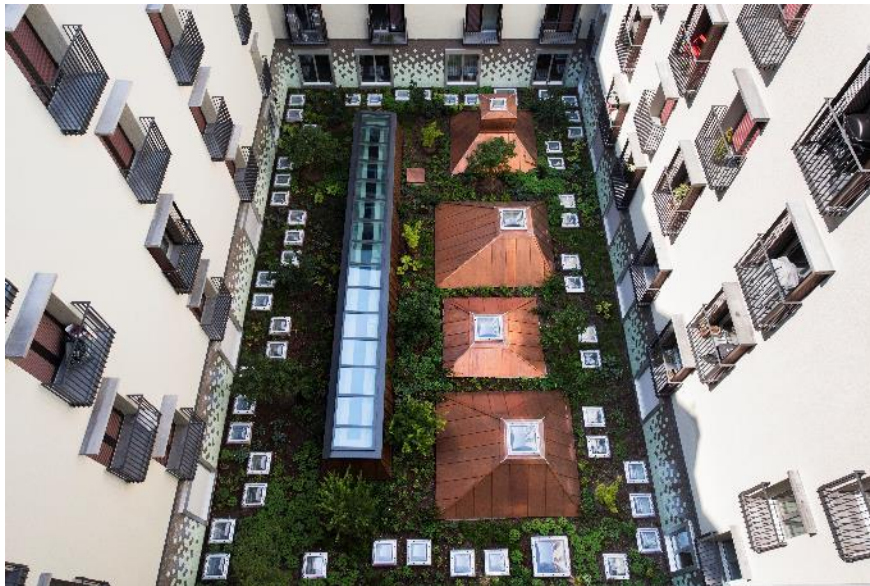
## Vie urbaine dans un bain de lumière naturelle

Aarburg, mars 2020: grâce à une architecture intelligente dotée de nombreuses fenêtres pour toits plats, les résidents d'un nouveau bâtiment situé à Kloten bénéficient d'une grande quantité de lumière naturelle, et ce même dans la piscine propre au bâtiment. Le concept de verrière utilisé impressionne par son matériau innovant, sa flexibilité maximale et son installation extrêmement simple.



La plupart des Suissesses et des Suisses associent Kloten à une correspondance vers leur prochaine destination de vacances. Mais Kloten n'est pas seulement un aéroport, c'est aussi une communauté d'agglomération qui se développe actuellement en une ville dynamique. Un nouveau bâtiment à l'entrée sud de la ville, à dominante commerciale, constitue un exemple frappant de cette atmosphère de renouveau. L'œuvre d'art architecturale « Kloten-Milano » resplendit depuis avril dernier là où se trouvait auparavant un immeuble datant des années soixante-dix. Le bâtiment de huit étages réunit toute la diversité de la vie urbaine : au cœur du bâtiment se trouve une structure ouverte sur deux étages qui abrite des zones de rencontre et des salles communes, dont un court de squash, une salle de fitness et une piscine. La base très fréquentée est fermée en son milieu par un toit plat, les étages résidentiels s'élevant tout autour.

Être actif, concentré et détendu est impensable sans lumière naturelle. Afin de conférer une atmosphère vivante aux espaces communs polyvalents, une solution sur mesure de fenêtres pour toits plats de VELUX avec plusieurs sources de lumière naturelle a été choisie. L'apport en lumière naturelle vitale est assurée par un total de 56 fenêtres pour toits plats VELUX, qui confèrent une sensation de bien-être et un sentiment dynamique, que ce soit dans la salle de fitness ou dans le coin lecture. La disposition décalée des fenêtres pour toits plats dans les couloirs spacieux constitue également un élément de plafond esthétique. Du côté du toit, les fenêtres se fondent entre les plantes pour créer un motif attrayant. Grâce à leur excellente isolation thermique, les fenêtres pour toits plats sont particulièrement bien adaptées aux bâtiments résidentiels. De plus, grâce au vitrage bombé en polycarbonate robuste, elles ne nécessitent aucun entretien.

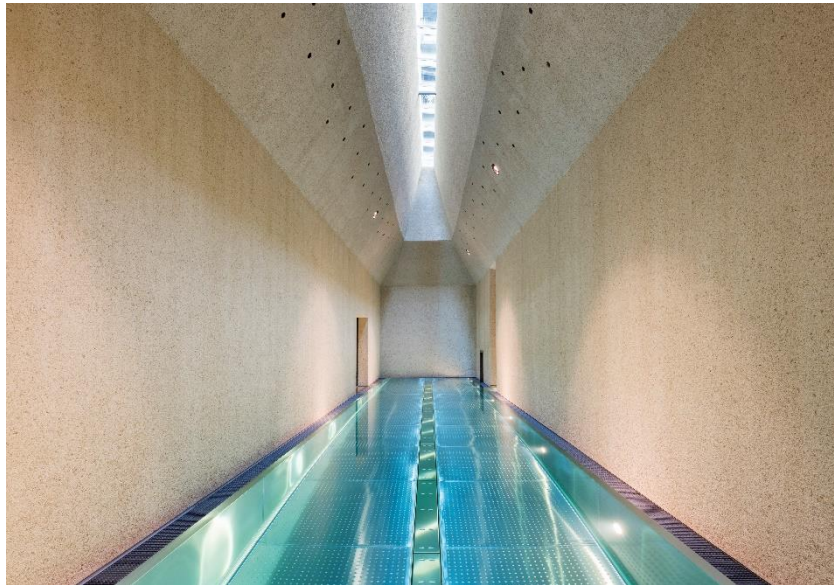


### Quand la hightech rencontre l'artisanat

Le lanterneau VELUX Modular Skylights qui surplombe la piscine jacuzzi est un véritable accroche-regard. Il dégage la vue sur le ciel, tandis qu'un plafond incliné à l'intérieur procure l'intimité nécessaire.

Le succès de la solution de verrière est à l'image de la simplicité de sa mise en œuvre : VELUX Modular Skylights (VMS) est un concept de verrière modulaire dont les éléments sont entièrement préfabriqués en usine selon des spécifications individuelles avant d'être livrés sur le chantier. Grâce à des ferrures de montage innovantes dotées d'un système plug-and-play simple, elles peuvent être assemblées et installées sur place en quelques minutes. Les verrières VELUX Modular Skylights peuvent être installées jusqu'à trois fois plus vite que les solutions classiques, et ce par tous les temps. Elles peuvent être facilement intégrées dans la planification via des objets CAO ou BIM et ne nécessitent aucun autre ajustement sur place. C'est également le cas à Kloten : conseillés personnellement par VELUX, l'architecte et l'entrepreneur ont planifié ensemble une solution de lanterneau optimale. Un charpentier a également été sollicité pour la sous-construction. Aussitôt les modules fabriqués, les artisans ont pu les assembler en peu de temps avec l'aide de spécialistes VELUX.

Un détail invisible de l'extérieur : la pression de vapeur élevée des piscines rend généralement la conception des plafonds et des vitrages particulièrement délicate en termes de physique du bâtiment. Il en va autrement avec VELUX Modular Skylights : les profils des modules sont constitués d'un matériau composite extrêmement robuste et durable en fibre de verre et en résine de polyuréthane, qui non seulement résiste aux charges les plus élevées, mais empêche également la corrosion. Pour les vitrages de piscine, les différents modules VMS sont simplement équipés d'une bande de raccordement spécifique étanche à la vapeur, qui protège l'intérieur du cadre de tout effet de condensation. Les planifications fastidieuses et les coûts supplémentaires sont ainsi éliminés. La faible conductivité thermique des profils, en combinaison avec le verre isolant, assure également une très bonne performance énergétique, qui dépasse même les valeurs actuelles exigées par les réglementations en matière de construction.

**Développé par des architectes**

VELUX Modular Skylights a été développé dans le cadre d'une collaboration de plusieurs années entre VELUX et le bureau d'architectes de renommée mondiale Foster + Partners. Les modules sont disponibles sous forme de verrières fixes et ouvrantes. Les composants électriques pour la ventilation ainsi que la protection solaire et thermique sont intégrés discrètement dans les profils, de sorte qu'aucune différence n'est visible entre les modules fixes et les modules ouvrants.

Esthétique, fonctionnalité et prix : VELUX Modular Skylights rassemble toutes les exigences dans un seul système. Les modules ont un design attractif en raison de la finesse des profils et convainquent grâce à leurs propriétés matérielles exceptionnelles et leur installation extrêmement simple, qui offre aux entreprises de construction bois et aux spécialistes de l'enveloppe du bâtiment un énorme potentiel de nouvelles synergies.

Disponibles en différentes tailles, les modules peuvent être agencés de diverses manières et permettent des solutions spécifiques à chaque projet. Cela garantit une grande flexibilité non seulement dans la planification de nouveaux bâtiments, mais aussi dans le cadre de rénovations avec dimensions fixes. En outre, les différentes solutions de lanterneau Skylight, les lanterneaux à 2 pans, les vitrages en shed ou les atriums permettent d'utiliser VMS de diverses manières, aussi bien dans de grands bâtiments publics et commerciaux que dans de plus petits projets.

Images: [Kloten-Milano](#)

---

**Faits concernant le bien immobilier :**

Adresse : Waldeggweg 2, 8302 Kloten

Maître d'ouvrage : Specogna Immobilien AG

Architecture : Züst Gübeli Gambetti Architektur und Städtebau AG

**Produits VELUX utilisés**

Fenêtres pour toits plats, 56 pièces 1000 x 1000 mm, fixes, 2 EFC (installations d'évacuation de fumée et de chaleur) 600 x 600 mm

Disponibles également en fenêtres pour toits plats électriques VELUX INTEGRA® ou en fenêtres pour toits plats avec vitrage bombé



Lanterneaux VELUX Modular Skylights, 13 modules 1000x1200mm, 2 modules 675x1200mm

Disponibles en lanterneau avec angles d'inclinaisons de 5° à 25°, lanterneau à 2 pans de 25° à 40° et désormais également en vitrage en cascade, en lanterneau shed de 40° à 90° et en atrium

---

**Contact médias VELUX:**

PRfact SA  
Silvana Zollinger  
Seefeldstrasse 229  
8008 Zurich  
Téléphone +41 43 322 01 10  
[velux@prfact.ch](mailto:velux@prfact.ch)

---

**À propos de VELUX Commercial**

VELUX Commercial est une nouvelle division de la marque VELUX et propose des solutions de lumière naturelle pour les bâtiments publics, commerciaux et industriels. Depuis plus de 75 ans, le groupe VELUX a pour objectif de fournir aux bâtiments une quantité suffisante de lumière et d'air. Alors que l'entreprise s'est longtemps concentrée sur la construction résidentielle, avec laquelle elle a atteint une position de leader dans le domaine des fenêtres de toit, elle a franchi le pas vers le domaine professionnel en 2012 avec le lancement du système de toit en verre à grande échelle VELUX Modular Skylights. Avec les acquisitions des entreprises Wasco, Vitral et du groupe JET en 2018 ainsi qu'avec la création de la division VELUX Commercial début 2019, le groupe VELUX est également devenu un acteur de premier plan dans le domaine des solutions de lumière naturelle pour les bâtiments publics, commerciaux et industriels.

VELUX Commercial comprend Wasco, Vitral, le groupe JET ainsi que l'organisation VELUX Modular Skylights et emploie un total de près de 1200 collaborateurs dans la vente, la production et l'administration répartis dans 13 pays. Le portefeuille de produits commun couvre une large gamme : des fenêtres de toits plats pour bâtiments industriels, en passant par les solutions pour installations d'évacuation de fumée et de chaleur, jusqu'aux solutions modulaires préfabriquées de lumière naturelle – pour les bureaux, les écoles, les établissements de santé, les aéroports, les centres commerciaux et les magasins de détail, les grands bâtiments publics, les gares et les bâtiments industriels. [www.veluxcommercial.ch](http://www.veluxcommercial.ch)

**A propos du groupe VELUX**

En tant que principal fabricant au monde de fenêtres de toit et de systèmes de lanterneaux, VELUX est synonyme de lumière, d'air et de vision dans les combles, trois caractéristiques qui améliorent la vie dans des millions de maisons et d'appartements sur la planète entière. L'entreprise a été fondée en 1941 par Villum Kann Rasmussen avec une vision consistant à apporter davantage de lumière naturelle et d'air frais dans les maisons et donc à améliorer la qualité de vie dans les espaces d'habitation et de travail. La palette de produits VELUX englobe actuellement des solutions variées de fenêtres pour toits inclinés et plats, mais aussi des stores intérieurs visant à réguler la luminosité, des volets roulants extérieurs pour protéger le bâtiment de la chaleur, des solutions d'installation ainsi que des systèmes de commande intelligents.

A l'international, le Groupe VELUX, avec plus de 10 000 collaborateurs ainsi que des sites de production dans 11 pays et des sociétés commerciales dans plus de 40 pays, figure parmi les plus importants fabricants de matériaux de construction au monde. En Suisse, VELUX emploie environ 85 personnes. [www.velux.ch](http://www.velux.ch)